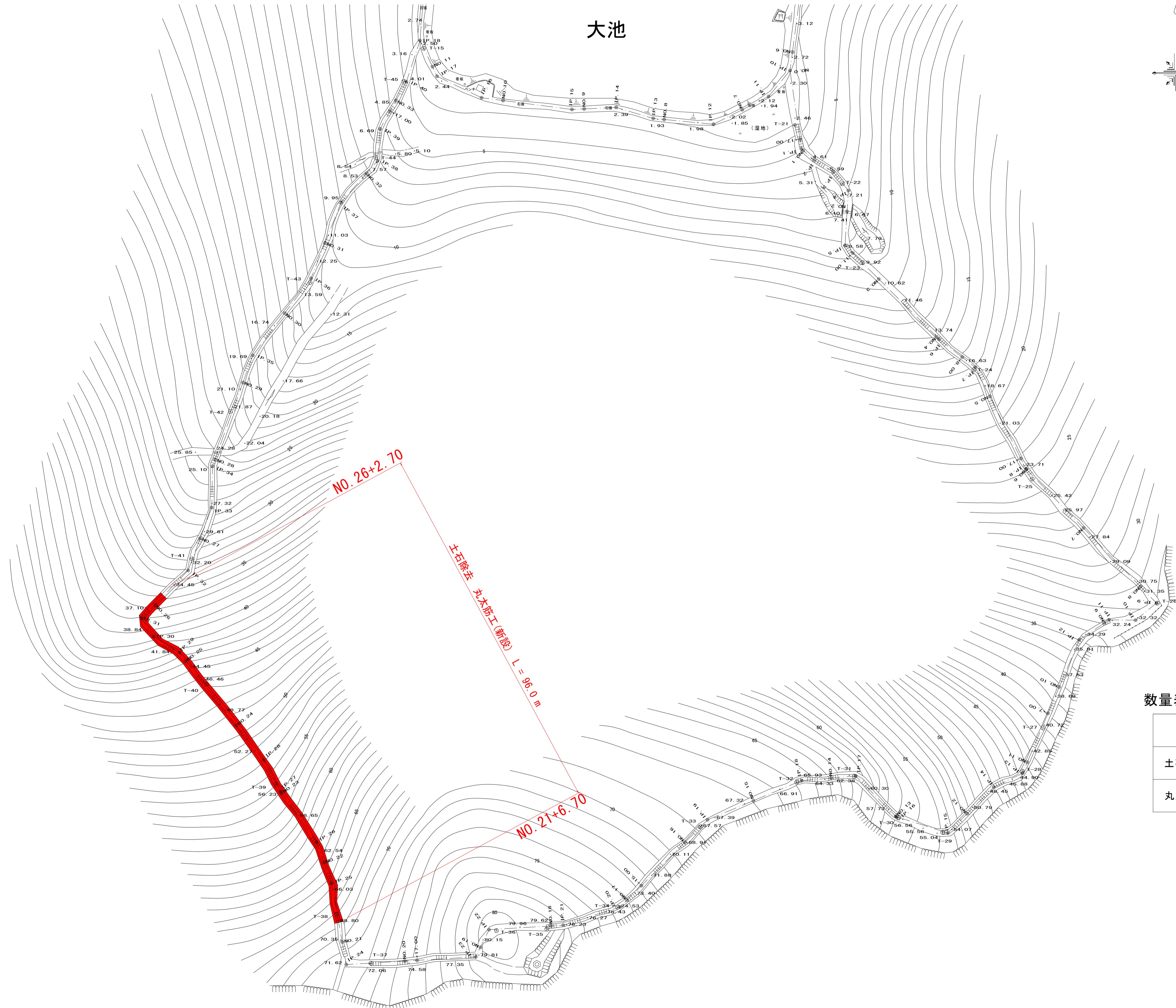
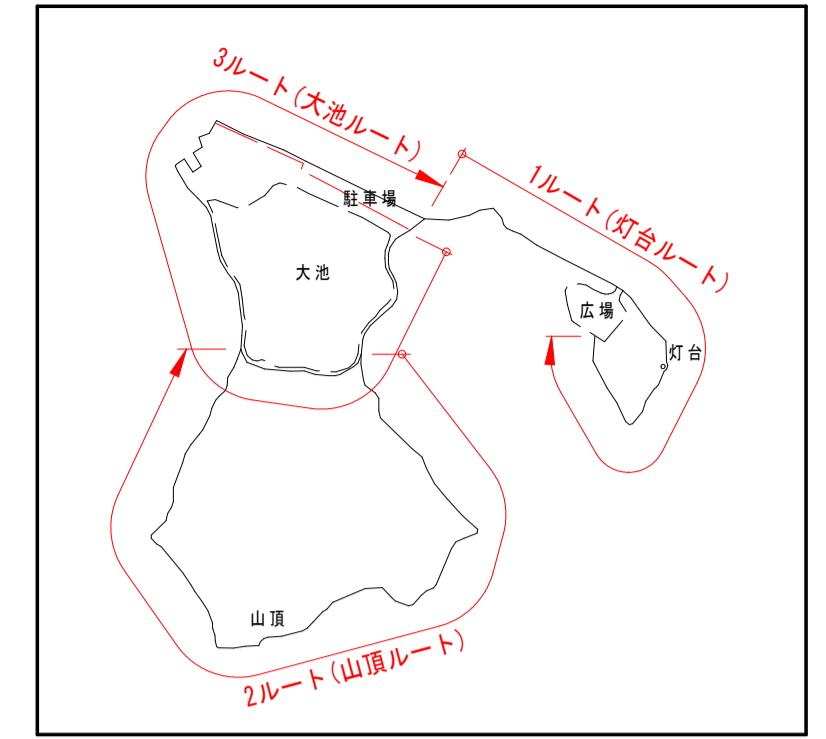
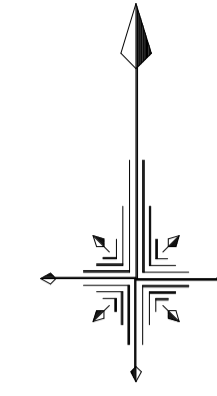


山頂ルート再整備 平面図

S=1:500



大池



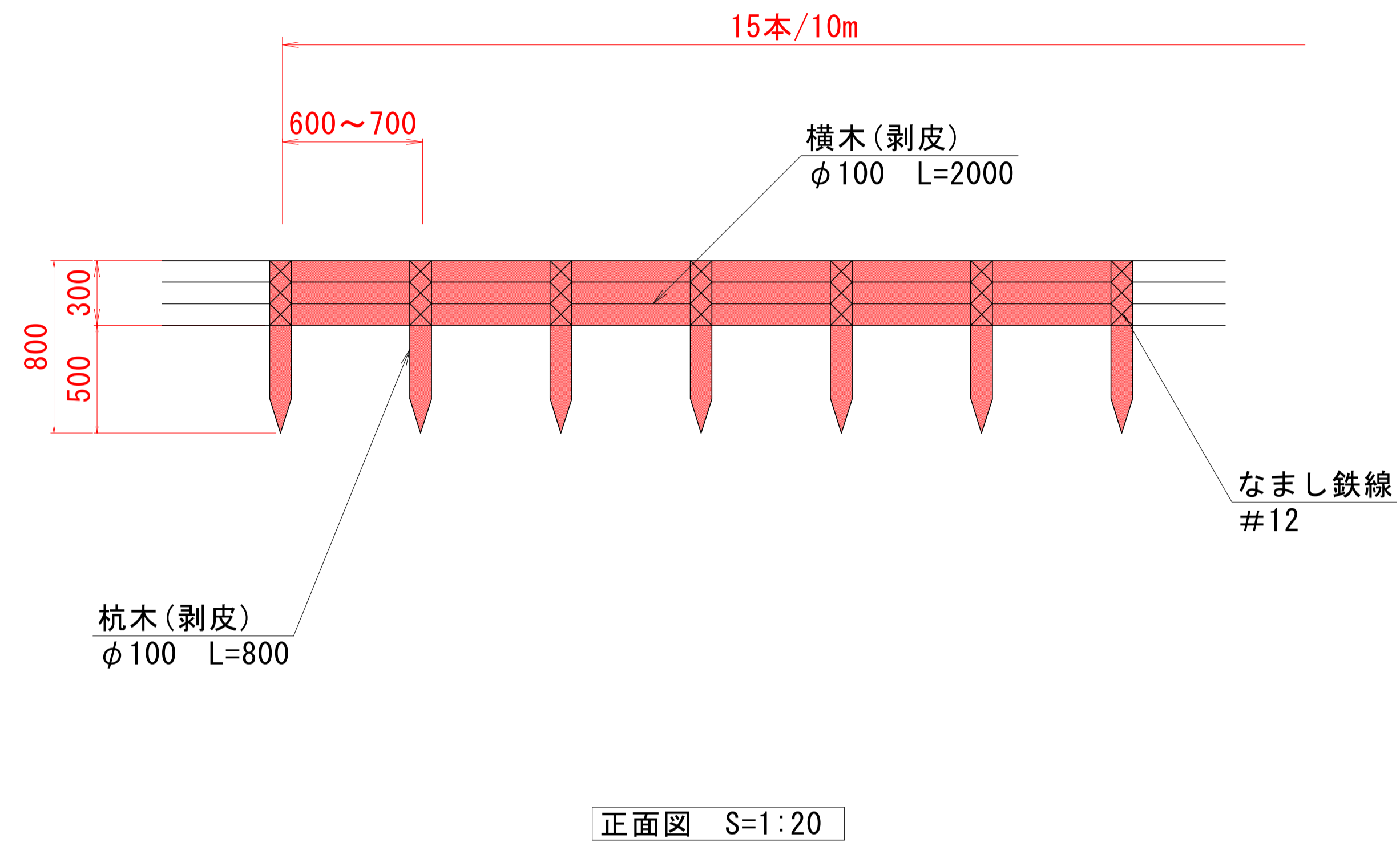
NO. 26+2.70
 土石除去 丸太筋工(新設) L=98.0m
 NO. 21+6.70

数量表

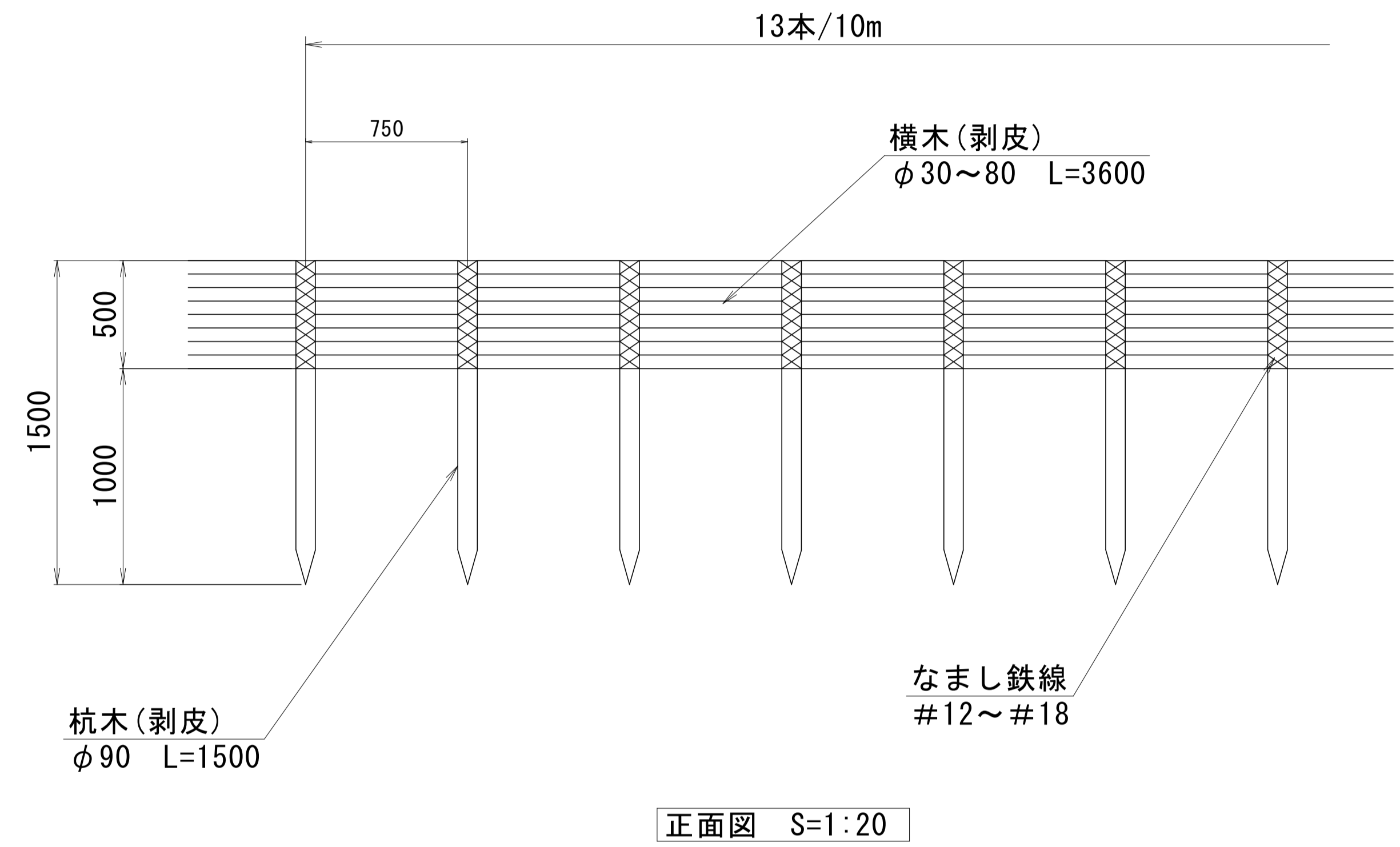
名称	種別・規格	数量
土石除去	t=150	98m
丸太筋工	新設 H300	98m

工事名	R6サス 蒲生田園地 阿南・樺 遊歩道再整備工事		
路線名等	室戸阿南海岸国定公園		
工事箇所	阿南市樺町蒲生田		
図面名	山頂ルート再整備平面図		
縮尺	1:200	図面番号	1 / 2
施工年度	令和6年度		
事業者名	徳島県生活環境部サステナブル社会推進課		

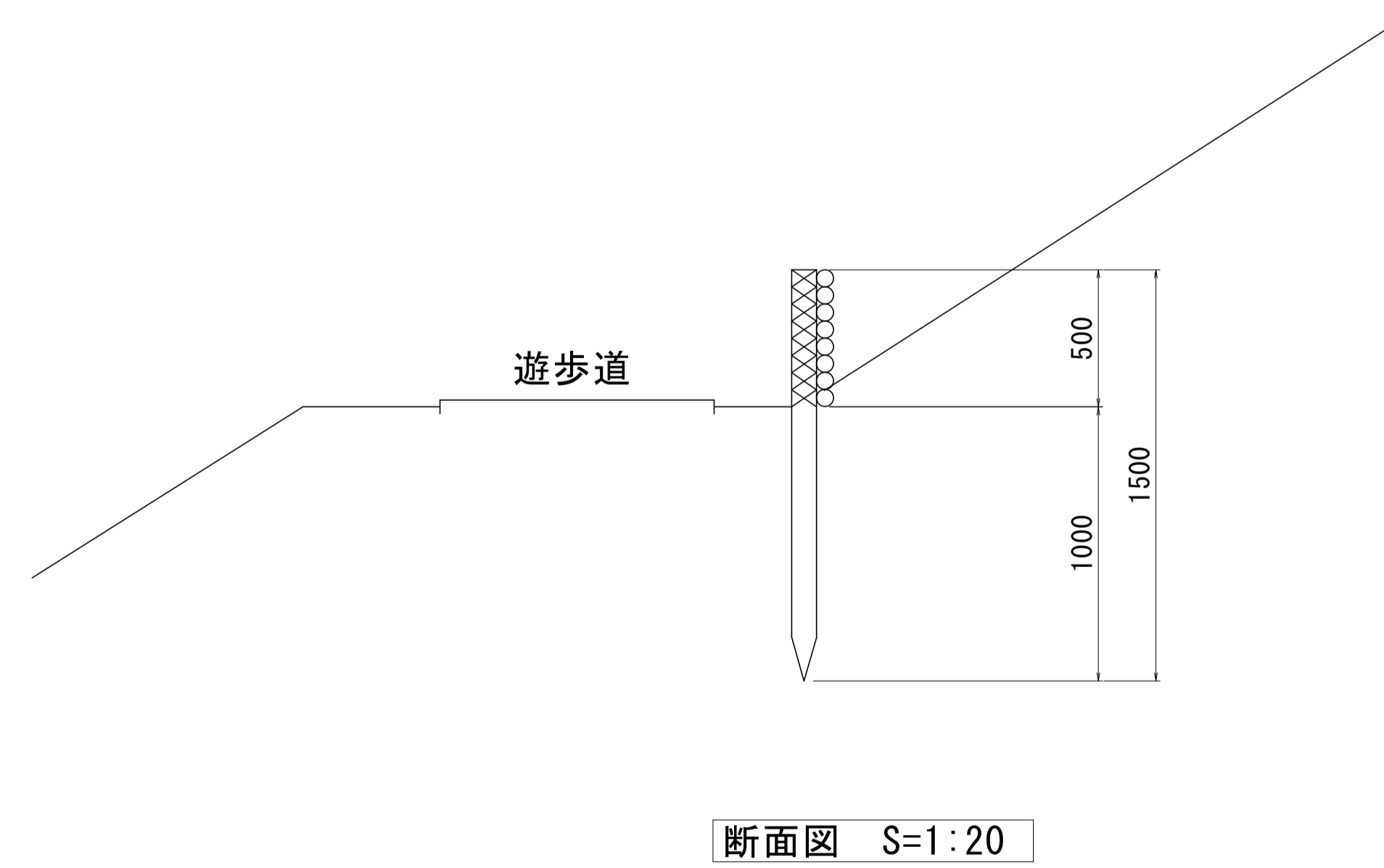
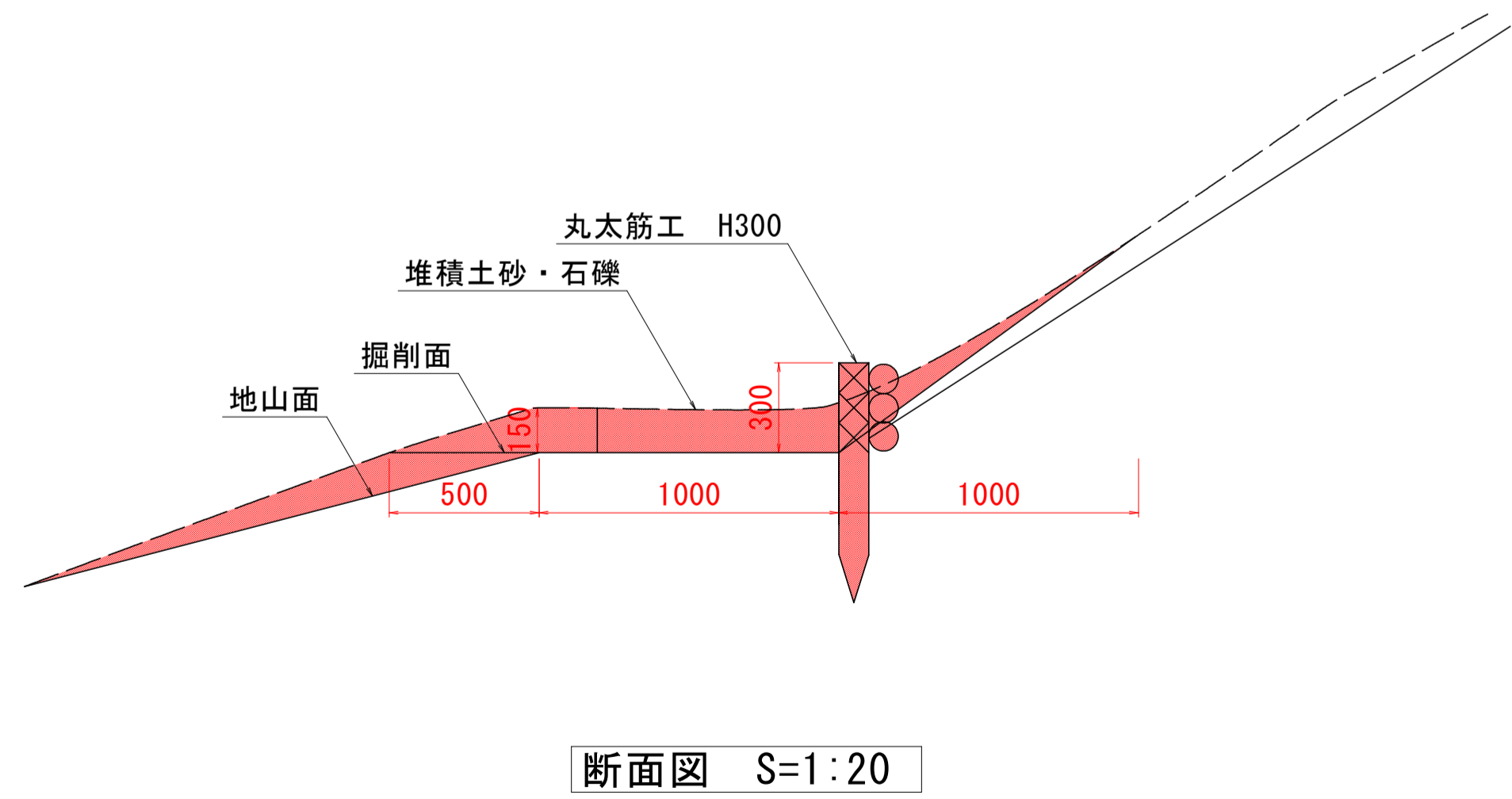
丸太筋工 詳細図



丸太柵 詳細図



土石除去 参考図



工事名	R6サス 蒲生田園地 阿南・橋 遊歩道再整備工事		
路線名等	室戸阿南海岸固定公園		
工事箇所	阿南市穂町蒲生田		
図面名	丸太筋工・丸太柵 詳細図、土石除去 参考図		
縮尺	1:20	図面番号	2 / 2
施工年度	令和6年度		
事業者名	徳島県生活環境部サステナブル社会推進課		